

Программа пенсионного страхования

Основной целью программы является обеспечение сотрудникам накоплений к пенсионному возрасту для получения единовременной выплаты или пожизненной пенсии.

Оплата страховых взносов производится страхователем единовременно или в рассрочку до достижения сотрудником пенсионного возраста, установленного законодательством: 55 лет для женщин, 60 лет для мужчин.

Накопления по полисам формируются из страховых взносов с учетом дополнительного дохода от инвестиционной деятельности страховщика, так называемого участия в прибыли. Участие в прибыли осуществляется по итогам каждого календарного года в зависимости от результатов инвестиционной деятельности.

Выплата накопленной (страховой) суммы при достижении пенсионного возраста возможна:

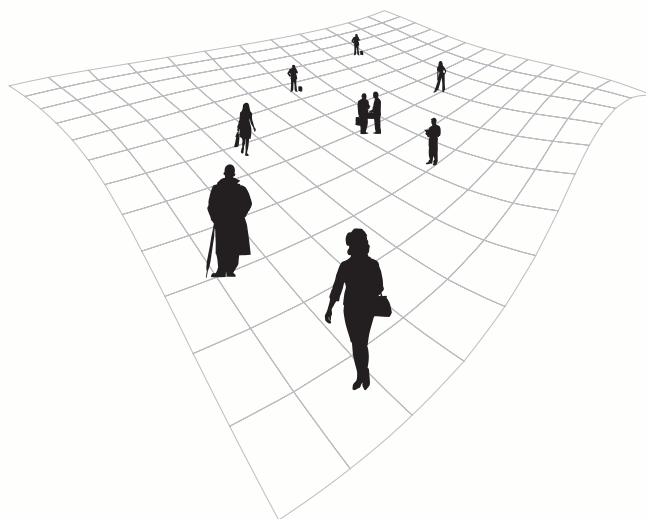
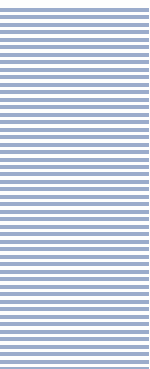
- *единовременным платежом;*
- *в виде пожизненной ежемесячной пенсии (по желанию страхователя сроки и порядок выплаты пенсии могут быть установлены индивидуально).*

Коллективное страхование от несчастных случаев

Успешная организация современного производства требует профессионализма и высокой производительности труда от работников любого уровня. В связи с этим, важно удерживать хороших работников и, при необходимости, привлечь новых, что невозможно без гарантий благоприятных условий труда.

В такой ситуации коллективное страхование от несчастных случаев не только будет необходимой составляющей социальных гарантий для каждого работника. Страховое обеспечение, выплачиваемое РОСНО при наступлении несчастного случая с застрахованным работником, будет способствовать скорейшему возвращению сотрудника на рабочее место и поддерживает кадровую стабильность на предприятии. Страхование от несчастных случаев особенно актуально на тех предприятиях, где существует опасность производственного травматизма.





СПЕЦИАЛЬНЫЕ И ОТРАСЛЕВЫЕ ПРОГРАММЫ СТРАХОВАНИЯ



Страхование грузов предприятий

Страхование грузов является на сегодняшний день одним из самых быстроразвивающихся видов страхования. Это связано с активным развитием логистики на территории всей Российской Федерации. Страхование осуществляется как на условиях «Правил страхования грузов РОСНО», так и на условиях Оговорок Института Лондонских Страховщиков. Кроме того, РОСНО – единственный российский страховщик, который является членом международной Ассоциации по торговле зерном и фуражом GAFTA. Таким образом, возможно оформление страхового полиса также на условиях GAFTA.

Учитывая специфику этого вида страхования, в компании создано подразделение, которое предлагает следующие страховые продукты:

- *страхование грузов;*
- *страхование гражданской ответственности перевозчика наземными и водными видами транспорта;*
- *страхование гражданской ответственности таможенного перевозчика;*
- *страхование гражданской ответственности перевозчиков опасных грузов;*
- *страхование гражданской ответственности международных автоперевозчиков и экспедиторов;*
- *страхование гражданской ответственности перевозчиков радиоактивных материалов.*

Страхование груза обеспечивает максимальную защиту интересов грузовладельца. Перевозчик/экспедитор может оказаться несостоятельным, чтобы рассчитаться за поврежденный или утраченный груз, если его профессиональная ответственность как перевозчика/экспедитора была не застрахована. Кроме того, нормами транспортного законодательства предусмотрены различные ограничения ответственности перевозчика/экспедитора. Он несет ответственность только в случае, если повреждение или утрата груза произошли по его вине. Зачастую его ответственность законодательно ограничена по сумме за килограмм веса или одно место груза.

Грузы, принимаемые на страхование

- *генеральные грузы;*
- *массовые грузы: навалочные, насыпные, наливные;*
- *обычные, длинномерные и негабаритные;*
- *легковесные и тяжеловесные;*
- *контейнерные грузы;*
- *особо ценные грузы: денежная наличность;*
- *особо режимные грузы: скоропортящиеся, опасные;*
- *выставочные экспонаты.*

На данный момент в рамках страхового продукта «Страхование грузов» разработаны и внедряются 4 страховые программы:

Программа «РОСНО-Внутригородские перевозки»

Эта программа была создана специально для организаций, осуществляющих систематическую доставку грузов в розничную сеть или до конечного потребителя в черте одного города или региона небольшого радиуса (до 150 км). К таковым относятся, например, мебельные салоны, интернет-магазины, салоны бытовой и оргтехники. Из-за постоянного роста числа ДТП, угонов и краж автомобилей эти компании терпят существенные и систематические убытки, хотя и перевозят грузы на небольшие расстояния. Такие перевозки, как правило, осуществляются силами предприятия, без привлечения сторонних организаций, что приводит к невозможности предъявления претензии и получения возмещения за груз с перевозчика или экспедитора. Программа обеспечивает надежную защиту интересов страхователя в случае гибели или кражи груза. Страховые тарифы рассчитаны с учетом краткосрочности и небольших расстояний перевозки.





Программа «РОСНО-Инкассация»

Данная программа разработана специалистами РОСНО специально для банков и обеспечивает защиту следующих грузов:

- *денежные средства;*
- *валюта;*
- *монеты;*
- *слитки из драгоценных металлов.*

Перевозки осуществляются между пунктами отправления и получения, расположенными внутри городской черты (внутригородская инкассация), включая областные перевозки на расстояние до 100 км. Страховая защита распространяется не только на период перевозки, но также и на этап переноски ценностей от инкассаторской машины до входа в помещение (так называемые «тротуарные риски»).

Величина тарифа зависит от заявленных годовых объемов перевозок.

Программа «РОСНО-Экспедитор»

Данная программа специально разработана для экспедиторских организаций и предусматривает возможность оформления полисов страхования сотрудниками транспортно-экспедиторской организации непосредственно на этапе принятия заявки на перевозку или экспедирование груза.



Программа «РОСНО-Универсал»

Настоящая программа регламентирует вопросы страхования грузов, в том числе при экспортно-импортных поставках, от рисков имущественного ущерба и предназначена специально для грузовладельцев.

Широкий спектр специальных условий страхового покрытия, в зависимости от вида перевозимого груза (например, включение риска поломки рефрижератора для скоропортящихся грузов), существенные скидки при заключении генеральных договоров страхования, а также четко прописанные сроки рассмотрения документов по убытку и выплаты страхового возмещения, делают эту программу особенно удобной для тех предприятий, которые не доверяют страхованию своих грузоперевозок посредникам – перевозчикам и экспедиторам.

Страхование индустрии развлечений

Относительная стабилизация рынка и экономического роста дали почву для бурного развития такой отрасли бизнеса, как индустрия развлечений.

Специалистами РОСНО разработана программа комплексного страхования индустрии развлечений, которая предусматривает страховое покрытие практически от всех рисков, возникающих при проведении различных мероприятий для массового зрителя.

Помимо предоставления своих традиционных продуктов, таких как страхование жизни/здоровья участников массового мероприятия или страхование используемого в мероприятии имущества, РОСНО учитывает и специфику сферы шоу-бизнеса.

В этом случае страховой полис защищает от убытков, связанных с отменой или отсрочкой проведения концертов, шоу-программ, театральных постановок и т.п. Если застрахованное мероприятие невозможно провести из-за неблагоприятных погодных условий, болезни или смерти основных участников, а также иных причин, не зависящих от воли устроителей, РОСНО гарантирует возмещение расходов по его организации.

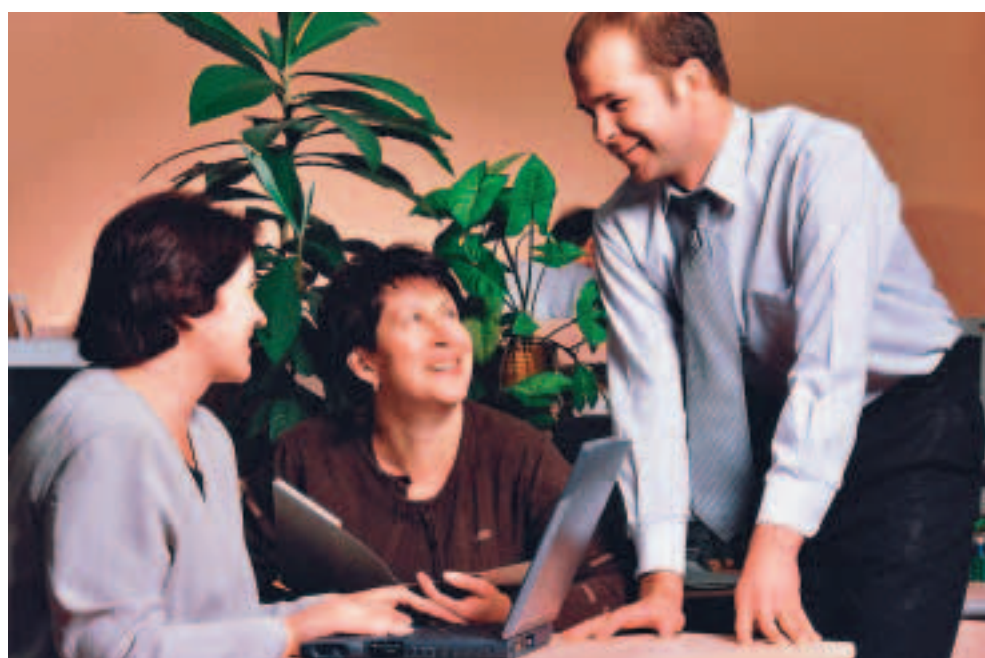
К сожалению, во время массовых зрелищ нередки случаи травматизма. РОСНО предоставляет страховую защиту в случае причинения вреда жизни, здоровью, имуществу зрителей или иных третьих лиц при проведении мероприятия и берет на себя обязательства по возмещению расходов лиц, которым причинен вред.

Отдельным направлением данной программы является страхование рисков, связанных с кинопроизводством, съемками рекламных роликов и телевизионных программ

Страхование рисков в данной сфере в России почти не практикуется, в то время как в за рубежом ни один серьезный проект не обходится без получения от страховых компаний гарантии возмещения возможных убытков.

РОСНО предоставляет защиту от абсолютного большинства специфических рисков в сфере развлечений и шоу-бизнеса.





Страхование интересов банка

Страховой продукт «РОСНО-Ипотека»

В последнее время в России активно развивается система ипотечного кредитования. Учитывая потребности банковского сектора, занимающегося ипотечным кредитованием, компания выпустила на рынок новый страховой продукт «РОСНО-Ипотека».

На сегодняшний день при рассмотрении схемы ипотечного кредитования основными рисками банков являются невозврат кредита и утрата, гибель или повреждение предмета залога. Причиной этому могут послужить риски, изначально не присущие банковской деятельности, которые в то же время являются стандартными и хорошо известными для страховых компаний.

Поэтому специалистами РОСНО разработан продукт, защищающий интересы банка в этой сфере, который включает:

- *страхование имущества, являющегося предметом ипотеки, на случай гибели или повреждения;*
- *страхование на случай утраты права собственности заемщика на недвижимое имущество;*
- *страхование жизни и трудоспособности заемщика.*

Данный продукт покрывает все основные риски, возникающие при ипотечном кредитовании, не приводит к повышению затрат банка и не вызывает существенного удорожания кредита для клиентов банка. Кроме того, продукт может быть адаптирован в зависимости от персональных требований и условий ипотечной программы конкретного банка.

Страхование судов и ответственности судовладельцев

Морское и речное судоходство сопряжено с риском, который может обернуться крупными материальными потерями. В современных условиях морское страхование – неотъемлемая часть коммерческого менеджмента судов.

РОСНО имеет солидный опыт в области страхования каско (Hull & Machinery) судов и ответственности судовладельца.

Специалистами РОСНО были разработаны программы как для юридических, так и для физических лиц.

Страхование ответственности судовладельцев судов является очень актуальным, так как сочетает квалифицированную защиту интересов клиентов в любом порту мира и возмещение убытков от страховых случаев, а страховой полис требуется как для предоставления фрахтователям, так и для береговых, портовых властей и других властных структур во многих регионах мира.

Для создания надежной и эффективной страховой защиты российских судовладельцев в начале 1997 г. был создан Российский Пул по страхованию ответственности судовладельцев.

В настоящее время в него входят более десяти крупных российских страховых компаний, имеющих лицензию на данный вид страхования. Управляющей компанией Пула, действующей на основании агентского договора с членами Пула, является компания «Zeller Associates GmbH» (Гамбург). РОСНО при этом является одним из учредителей Российского Пула по страхованию ответственности судовладельцев.



Предлагаемый продукт включает в себя страхование:

- корпусов, машин и механизмов судов;
- ответственности судовладельцев перед третьими лицами;
- экипажей судов от несчастных случаев, смерти, потери трудоспособности и медицинских расходов;
- имущественных интересов морского/речного порта;
- профессиональной ответственности портов и портовых служб;
- грузов, перевозимых водным транспортом.

В соответствии с международными стандартами страхования водных судов РОСНО при страховании судна возместит следующие убытки:

- гибели или повреждения судна;
- взносы по общей аварии и по доле судна;
- расходы по спасению;
- расходы по предотвращению и минимизации возможного убытка.

Программа страхования портов в РОСНО

Деятельность любого порта связана с повышенной степенью технических рисков. Этому способствует скопление дорогостоящей техники и оборудования, большое количество вовлеченных в деятельность структур самого порта и связанных с ним независимых организаций. Данная программа включает страхование:

- имущества порта, в том числе оборудования и гидротехнических сооружений;
- имущества администрации порта;
- профессиональной ответственности порта и портовых служб;
- каско судов и ответственности судовладельцев;
- убытков в результате перерывов в деятельности;
- грузов, перевозимых водным транспортом.

Программа страхования судов в постройке

Строительство/модернизация водных судов, как и других объектов недвижимости, представляет собой сложный процесс, затрагивающий имущественные интересы заказчика и подрядчиков – судостроительных предприятий и других лиц, участвующих в процессе строительства.

Программа страхования судов в постройке, разработанная в РОСНО, призвана максимально защитить имущественные интересы участников договора.

По желанию клиента может быть застрахован как весь цикл работ, предусмотренных контрактом на строительство судна, так и отдельные этапы (стадии) строительства.

Страхование авиационных рисков

РОСНО стабильно входит в десятку ведущих российских компаний по страхованию авиационных рисков. В 1996 г. компания стала одним из инициаторов создания Российской ассоциации авиационных и космических страховщиков (РААКС) и активно участвует в решении актуальных проблем отрасли.

По сфере авиационных рисков РОСНО предлагает юридическим и физическим клиентам страхование:

- воздушных судов (каско);
- ответственности авиаперевозчика перед третьими лицами, грузовладельцем и пассажирами;
- гражданской ответственности владельцев аэропортов;
- членов экипажей и работников авиапредприятий от несчастного случая.





Негосударственный пенсионный фонд РОСНО – Вимм-Билль-Данн

В 2000 году Советом директоров ОАО «РОСНО» было принято решение о создании негосударственного пенсионного фонда для предоставления своим клиентам программ пенсионного обеспечения на более выгодных условиях, чем предлагаемые государственные программы.

В марте 2003 года в состав учредителей фонда вошло ОАО «Вимм-Билль-Данн» – один из лидеров на рынке продуктов питания.

Согласно законопроекту «Об инвестировании средств для финансирования накопительной части трудовой пенсии», отчисления в Пенсионный фонд будут переведены в государственные ценные бумаги, а затем инвестированы специально уполномоченными для этого компаниями в различные объекты.

Доходы от вложенных инвестиций будут направляться в фонд для формирования накопительной части трудовой пенсии.

Законопроект предполагает, что подлежащую инвестированию часть пенсионных накоплений Пенсионный фонд будет перечислять в управляющие компании (государственные и негосударственные), которые будут формировать свои инвестиционные портфели.

А выбор между управляющими компаниями и инвестиционными портфелями граждане будут осуществлять самостоятельно на основании письменных заявлений.

Сегодня НПФ РОСНО – Вимм-Билль-Данн – это более семи тысяч именных пенсионных счетов.

Пенсионные продукты НПФ – это не только надежный способ позаботиться о собственной старости или старости своих сотрудников, но и эффективный инструмент мотивации и стимулирования сотрудников в интересах работодателей.

Страхование путешественников

РОСНО уже давно занимается страхованием путешественников, предоставляя своим клиентам оказание экстренной медицинской помощи независимо от того, как далеко они находятся.

Полис РОСНО для путешественников позволяет им чувствовать себя уверенно во время поездок, а в экстренной ситуации минимизировать расходы на медицинскую помощь. Компания предлагает путешественникам как по России, так и за рубежом широкий выбор страховых продуктов:

- *страхование дополнительных расходов граждан, выезжающих за пределы стран СНГ – РОСНО-Voyager;*
- *страхование дополнительных расходов граждан, путешествующих по территории России и других стран СНГ – РОСНО-Ассист 24;*
- *универсальная страховая пластиковая карточка Travel Insurance Card – для людей, совершающих многократные поездки в течение года по всем странам мира продолжительностью не более 60 дней подряд;*
- *РОСНО-Diver's – страхование дайверов;*
- *РОСНО-Rider – страхование любителей активного зимнего отдыха и спорта.*

Застраховаться по продуктам РОСНО могут как граждане Российской Федерации, так и иностранцы, постоянно проживающие или временно пребывающие на территории Российской Федерации.

Страхование дополнительных расходов граждан на время путешествий покрывает:

- *экстренные медицинские расходы на амбулаторное и стационарное лечение, включая расходы на медикаментозное лечение и уход в гостинице;*
- *расходы на стоматологическое лечение при острой зубной боли;*
- *расходы на медицинскую эвакуацию к постоянному месту жительства;*
- *расходы по возвращению оставшегося без присмотра ребенка домой;*
- *расходы на билеты для посещения госпитализированного застрахованного, путешествующего в одиночку;*
- *расходы на репатриацию тела (останков).*

Дополнительно по страховым полисам РОСНО – Voyager, РОСНО – Diver's, РОСНО – Rider можно застраховаться от:

- *потери или повреждения багажа;*
- *несчастного случая во время поездки;*
- *расходов, связанных с отменой ранее запланированной поездки;*
- *расходов на возмещение ущерба, причиненного третьим лицам (гражданская ответственность).*

Продукты РОСНО-Voyager и РОСНО-Ассист 24

По полисам РОСНО-Voyager и РОСНО-Ассист можно также застраховать повышенные риски, связанные с профессиональной деятельностью и занятиями активным отдыхом или спортом во время путешествия.

Обслуживание путешественников, организацию и оплату медицинских услуг осуществляют крупнейшие международные сервисные компании – партнеры РОСНО – Global Voyager Assistance, International SOS и Europe Assistance, которые обладают уникальными возможностями по организации медицинских, медико-транспортных и иных услуг во всех странах мира.

24 часа в сутки, 7 дней в неделю аларм-центры международных медицинских сервисных компаний, партнеров РОСНО, готовы оказать клиентам РОСНО квалифицированную помощь.

Основанием для возмещения расходов на организацию и оплату медицинской и медико-транспортной помощи (страховыми событиями) являются:

- *острое внезапное заболевание;*
- *травма, полученная в результате несчастного случая;*
- *острая зубная боль или травма челюсти, полученная в результате несчастного случая.*

По условиям страхования выезжающих за пределы стран СНГ клиентам РОСНО гарантируется организация и оплата медицинских, медико-транспортных и иных расходов, предусмотренных договором страхования, на сумму от \$15 000 до \$100 000. Территория действия договора страхования – весь мир, исключая страны СНГ, срок страхования от 1 дня до 1 года.

Универсальная страховая пластиковая карточка Travel Insurance Card

Для людей, совершающих в течение года многократные поездки, РОСНО предлагает универсальную страховую пластиковую карточку Travel Insurance Card.

Условия страхования граждан, путешествующих по территории стран СНГ, практически аналогичны условиям страхования выезжающих за пределы стран СНГ, но территория действия договора страхования – Российская Федерация и страны СНГ. Диапазон страховых сумм по полису РОСНО-СНГ от \$2 000 до \$30 000. В случае оплаты дополнительной страховой премии иностранным гражданам гарантируется медицинская транспортировка в страну постоянного проживания.

Страховка действует на территории всего мира. Срок действия договора страхования – 1 год. В течение срока действия договора владелец карточки может совершать многократные поездки, во время которых РОСНО гарантирует организацию экстренной медицинской помощи и оплату медицинских расходов на сумму до \$25 000 и медико-транспортных расходов на сумму до \$25 000. На весь период страхования владелец Travel Insurance Card застрахован от несчастного случая на сумму 15 000 руб.



На пластиковую карточку *Travel Insurance Card* нанесен логотип международной дисконтной системы *Countdown*, что дает владельцу карточки возможность воспользоваться скидками при покупке товаров или услуг.

Страховой продукт РОСНО-Diver's

Страховой продукт *РОСНО-Diver's* предназначен для тех, кто занимается дайвингом (в том числе техническим) или проходит обучение подводному плаванию, и гарантирует оказание экстренной специализированной медицинской помощи, в том числе в ближайших гипербарических центрах.

РОСНО-Rider и РОСНО-Diver's

Данные продукты специально разработаны для любителей активного отдыха и профессионалов.

Эти страховые продукты действуют на территории всех стран мира, включая Россию и страны СНГ. Владельцам страховых полисов *ROSNO-Rider* и *ROSNO-Diver's* гарантируется своевременная и качественная организация оказания специальной и общей медицинской и медико-транспортной помощи и ее оплата.

Своим клиентам РОСНО предлагает различные варианты покрытия непредвиденных расходов:

- страхование медицинских и медико-транспортных расходов на все время поездки, в том числе покрытие расходов на оказание специализированной помощи (24-часовое покрытие);
- страхование медицинских и медико-транспортных расходов, непосредственно связанных с занятиями активным отдыхом и спортом (в случае наличия обычной страховки на время путешествия, не предусматривающей возмещение расходов при занятиях экстремальными видами спорта).

Страховой продукт РОСНО-Rider

Страховой продукт *РОСНО-Rider* предназначен для любителей зимних видов отдыха и спорта. РОСНО очень широко трактует этот термин: горные лыжи, фристайл, сноуборд, снегоход, санки и многое другое.

Срок действия договора страхования от 1 дня, лимит покрытия возможных расходов от \$15 000 до \$100 000. Тарифы, предлагаемые РОСНО, более чем конкурентоспособны, учитывая то, что данный полис специально предназначен для райдеров.



Программы страхования:

- *Open Water* – страхование на время обучения дайвингу;
- *Tourist* – краткосрочные страховые полисы;
- *Master* – годовые карточки *РОСНО-Diver's* с бонусной страховкой от несчастного случая на сумму \$5 000;
- *Profi* – годовые карточки *РОСНО-Diver's* для технических дайверов и профессиональных инструкторов с бонусной страховкой от несчастного случая на сумму \$5 000.

По программе *РОСНО-Diver's* могут быть застрахованы:

- профессиональные инструкторы;
- сертифицированные дайверы;
- обучающиеся дайвингу под руководством сертифицированного инструктора дайвинг-клуба.

Широкий спектр продуктов РОСНО для частных лиц Вы можете оформить в интернет-магазине на сайте www.rosno.ru

Оформленный полис РОСНО будет доставлен курьером в любое удобное для Вас время

Вы можете получить консультации по вопросам страхования и приобретения продуктов РОСНО по многоканальному телефону (095) 232-32-32

Страхование животных

На сегодняшний день РОСНО – единственная компания, предлагающая широкий спектр рисков по страхованию сельскохозяйственных животных, птиц, декоративных и товарных рыб, домашних собак, кошек, а также племенных, спортивных, рабочих лошадей, экзотических животных (обезьян, крокодилов, удавов и т.п.).

РОСНО предлагает юридическим лицам, а именно фермам, свиноводческим комплексам, птицефабрикам, зверосовхозам, зоопаркам, циркам, театрам зверей, дельфинариям, конезаводам, оленеводческим хозяйствам страхование животных по риску "Гибель" в результате:

- заболевания, в том числе незаразного, инвазионного, инфекционного;
- несчастного случая: действия электрического тока, утопления, удушения; солнечного или теплового удара; замерзания; внезапного отравления ядовитыми травами или веществами; укуса змей или ядовитых насекомых, зверей, больных бешенством; нападения диких зверей или бродячих собак; травматических повреждений, в том числе наезда транспортных средств, падения летательных аппаратов, падения в ущелье;
- пожара, удара молнии, взрыва, противоправных действий третьих лиц;
- стихийного бедствия: наводнения, затопления; землетрясения, селя, лавины, камнепада; извержения вулкана; цунами; просадки грунта, оползня, обвала; движения воздушных масс со скоростью более 17,2 м/с; атмосферных осадков, носящих необычный для данной местности характер;
- утраты в результате кражи, грабежа, хищения животного в результате разбойного нападения.

При страховании рыбы, выращиваемой промышленным товаропроизводителем, дополнительно может быть застрахована "Гибель", в том числе вынужденное уничтожение в результате:

- необычно низкой для данной местности температуры воздуха в осенне-зимний период и высокой – летом, засухи;
- резкого изменения температуры воды;
- несанкционированного сброса в водоемы или водоохраные зоны вредных веществ, опрыскивания посевов ядохимикатами, внесения на поля удобрений;
- аварий в системах электроснабжения;
- аварий гидротехнических сооружений;
- разрыва дамб в связи с весенним половодьем или повреждением грызунами, обитающими в водоемах.



